

資産運用(株式・債券・投資信託)

債券の種類と基礎知識

債券の種類

国債...中央政府(国)が発行する
地方債...地方公共団体(都道府県)が発行する
特殊債...公団、公庫、金庫、営団、協会や、特別法による株式会社などの「政府関係機関」と、特別銀行が発行する
社債...一般の株式会社が発行する債券

* その他、外国債や金融債などがある

債券の基礎知識

疑問1: 債券の購入 & 売却方法は?

A_ 債券は“新発債”と“既発債”の2種類を買うことができる。

* 新発債 = 購入代金 + 売買手数料

* 既発債 = 購入代金 + 売買手数料 + **経過利息**

疑問1の続き.....

経過利息とは?

例: 年に1回4万円の利息が付く債券を、前回の利払いから1年間(365日)のうち、100日過ぎたところで売買する

→ $4万円 \times 100日 \div 365日 = 1万959円$
 (この金額を買い手が売り手に支払う)

債券の基礎知識

疑問2: 債券の格付けとは?

A_ 元金や利子などの返済確実性を評価して、それをアルファベットなどの記号で表示したもの。

* 期間が同じ長さであれば、格付けの高い債券ほど発行利率は低く、格付けの低い債券ほど発行利率は高くなる。

格付けについて...

主な格付け機関

- ①Moody's Investors Service
- ②Standard & Poor's
- ③日本格付投資情報センター
- ④日本格付研究所
- ⑤三國事務所

格付けを見てみよう！

(学校法人)

学校法人早稲田大学	AA+[安定的]
学校法人慶應義塾	AA+[安定的]
学校法人大阪経済大学	A+ [安定的]

(格付けがAAAであった企業)

・トヨタ自動車 ・デンソー ・武田薬品工業

株式の基礎知識

疑問1: 株式会社とは何か？

A_ 会社の活動の元手となるお金を資金という。その資金を、大勢の個人や他の会社などから提供してもらい、それをもとに活動し、利益をあげることを目的としたのが株式会社である。

株とは

株とは、会社が資金を調達するために発行している券のことで、株式ともいいます。

日経平均とは

- ▶ 東証1部に上場している銘柄のうち取引が活発で流動性の高い225銘柄を選定し、ダウ平均株価の株価平均型方式を基にした計算方法で修正平均を算出する。
- ▶ 完全に民間が作成している経済指標でありながら、日本政府の経済統計として使われている唯一の例である。

TOPIXとは

- ▶ 東証1部上場のすべての銘柄の平均値

株価の値動き

- ▶ 需要と供給の関係
需要が高まれば値は上がり、
需要が下がれば値は下がる。

投資家の種類と影響

- ▶ 個人投資家
一般の個人投資家
影響は最少
- ▶ 機関投資家
金融機関等の日本国内のプロの投資家
影響は大
- ▶ 外国人投資家
外国人投資家、為替による影響も受ける
影響は大

株式の基礎知識

疑問2: 株式はどこで買うのか、誰が売ってくれるのか?

A_ 株式は、株式会社から直接買うわけではなく、株式会社に申し込んで買うことになる。ある会社の株式が欲しいという投資家のニーズと、その会社の株式を売りたいと考えている株式のニーズを、証券会社などが結びつけている。

証券取引所

- ・現在日本国内には5か所ある
東京 大阪 名古屋 福岡 札幌
- ・ジャスダック市場
ベンチャー企業や中小企業・・・ハイリスクハイリターン
- ・東証1部上場とは、東京証券取引所の1部に上場したということである
1部、2部とは、言ってみれば1軍、2軍のようなもの

株のリスク

- ▶ 株を購入することによるリスクは3つ

株価自体の値下がり
企業の倒産
換金時の流動性

株で儲ける方法

- ▶ キャピタルゲイン
株の売買による値段の差益による利益
- ▶ インカムゲイン
企業の業績により株主に対して配られる配当金による利益
- ▶ 株主優待
株主に対し、企業が自社の製品を無料で配布したり、自社の製品を割引するサービス

株式の基礎知識

疑問3: 株式を購入するための資金は？

A_たとえば、株価100円で売買単位が1000株の会社の場合、最低10万円が必要になる(この他に手数料などがかかる)。また、少額で株式投資ができる商品として、株式ミニ投資・株式累積投資(るいとう)がある。

単位株とは

▶ 株式市場で売買できる株の単位のこと

1000株 100株 10株 1株があり、

200円で1000株単位なら
単位株の値段は20万円

株式分割とは

発行済み株式が1000株で、1株当たりの値段が1000円の株

100万円の株式が1000株
株式の分割により
50万円の株式が2000株

株式の種類と基礎知識

株式の種類

優先株... 剰余金・残余財産の配当が他の株式よりも優越する。

劣後株... 後配株式とも呼ばれ、剰余金・残余財産の配当が他の株式よりも劣る。

普通株... 株主に対して与えられている権利を、何の制約をうけることなく行使できる株式。基本的に株式市場で売買されている株式は、全て普通株式であると考えてよい。

株式の種類(番外編)

黄金株

～黄金株とは？～

・拒否権付き株式のこと。種類株式の一種で、株主総会での拒否権が与えられ、敵対的買収防衛策の1つとされる。アメリカでは発行禁止、ヨーロッパでも禁止論が根強い。

株式投資のはじめ方(入門編)

投資期間による購入銘柄の違い

- ▶ デイトレード
出来高が大きい、値幅が大きい
- ▶ 中長期投資
成長中、割安、高配当

株式投資のはじめ方

ポイント1: 会社四季報を利用する

- ・年に4回発行
- ・上場している銘柄全ての最新情報が手に入る

→この情報を元に銘柄の品定めを試みる

株式投資のはじめ方

ポイント2: 小さい単位から始めてみる

- ・ミニ株は単元株の10分の1単位から購入可能(1000株→100株、100万円→10万円)

- ・株式累積投資(るいとう)は、月々1万円からの株式投資

株式投資のはじめ方

ポイント3: 慣れてきたら信用取引に挑戦

- ・自分の資金・有価証券などを担保にして証券会社から融資を受け、投資を行う
- ・自らが所有する投資資金の3倍まで取引を行うことができる

参考資料

www.weblio.jp/content/普通株式
(weblio辞書)
www.exbuzzwords.com
(exBuzzwords)
www.jsda.or.jp
(日本証券業協会ホームページ)
www.tradition-net.co.jp/sitemap.html
(FX国際金融情報ネット)
chiebukuro.yahoo.co.jp
(Yahoo知恵袋)

参考資料

www.smartfinance.net
 (投資教育協会オフィシャルホームページ)
 www.r-i.co.jp/jpn
 (株式会社格付投資情報センター)
 www.treasurenet.jp/beginner/index.html
 (そしあす証券 トレジャーネット)
 www.kabukiso.com/apply/various/sinyou.html
 (やさしい株のはじめ方～基礎からわかる株式投資～)

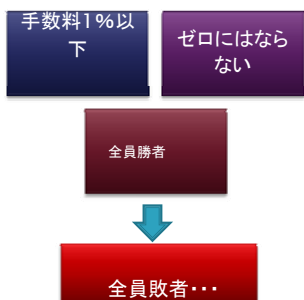
株式投資の基礎知識

分析方法

株＝ギャンブル？

主催者	取り分
宝くじ	54%
toto	50%
競馬・競輪	20～25%
パチスロ	12～19%

株の利点



ファンダメンタルズ分析

- ▶ 資本金
 - ▶ 発行済み株式総数
 - ▶ 時価総額
 - ▶ 売上高
 - ▶ 営業利益
 - ▶ 経常利益
 - ▶ 当期利益
 - ▶ PER (株価収益率)
 - ▶ PBR (株価純資産倍率)
 - ▶ ROE (株主資本比率)
 - ▶ 配当利回り
- 経済の基礎的条件
個別企業の財務状況

ROE・・・「元金の運用利回りは何%か」



PBR (株価純資産倍率)・・・現在の株価÷1株当たり株主資本



PBRの低い会社が必ずしも買い得というわけではない。



会社の株価は、資産だけでなく、成長性や収益性を含めて決まる。
 将来性の高い会社や業績優秀な会社は、PBRが1よりはるかに大きな値をつけている。

PBRが低い・・・**将来性のないだめな企業** or **将来性があるのに知られていない**

高PBR企業

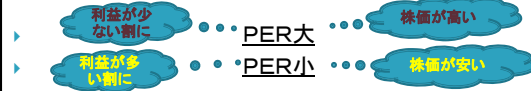
銘柄	PBR
カカコム	15.08倍
ソネット・エムスリー	8.19倍
ヤフー	7.35倍
ぐるなび	6.87倍
ABCマート	3.51倍

買い!

東証1部09年7月3日時点

PER(株価収益率)

- ▶ $EPS(1株利益) = 利益 \div 発行済み株式数$
- ▶ $PER(株価収益率) = 現在の株価 \div EPS(1株利益)$



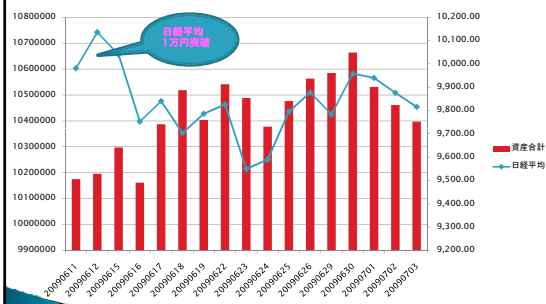
平均PER 日本企業 20倍
 アメリカ企業 17倍

テクニカル分析

- ▶ 値上がり率
- ▶ 値下がり率
- ▶ 出来高
- ▶ 売買代金
- ▶ ローソク足
- ▶ 移動平均線
- ▶ 新高値
- ▶ 新安値
- ▶ サイコロジカルライン
- ▶ RSI

移動平均線、株価チャートなど、株価データの「型」(=パターン)を基礎に、相場の先行きを予測する手法。

阿倍ゼミナール12期株式ゲーム (チーム草津)



小林製薬

購入理由・・・新型インフルエンザによるマスク需要の増加
 売却理由・・・新型インフルエンザの終息



▶ 株式投資をされている投資家の皆さんは、どんな点に魅力を感じて運用をされているのでしょうか？もちろん株式の売買は投資ですから、保有している資産を運用し、さらに大きなものとするために行っているという答えが大多数でしょう。世界的な不況で多くの方が不安を感じる中、銀行に普通に預金しても得られる金利はごくわずかです。それであれば、運用の仕方によってより多くの収益を得ることができる株式売買などの投資に岐路を見出す方が増えるのは、いわば自然の流れともいえるでしょう。ですが株式投資というのは、運用によってどれだけ収益を得ることができるかという楽しみ以外にも、さまざまに魅力があるものです。

▶ そして株式投資をしていると、社会情勢に敏感になります。社会がどう動いているのかということに自ずと深い関心を持つようになり、社会や経済の動きを予測することができるようになります。社会がどう動いているかなんて興味がないという方も多いと思いますが、自身を取り巻く社会を知ることとは、大切なことではないでしょうか。

参考文献

- ▶ ホイチョイプロダクションズ(2009)「マンガでわかる株式投資！女子高生株式」ダイヤモンド社
- ▶ 横田敬子、中村晶子(2006)「ネットで儲ける！ネット株式」翔泳社
- ▶ 「ダイヤモンドザイ」(2009)ダイヤモンド社
- ▶ 「yahooファイナンス」<http://quote.yahoo.co.jp/>
- ▶ 「SBI証券」<https://trading1.sbisec.co.jp/ETGate>
- ▶ (主催)日本証券業協会/東京証券取引所グループ「株式ゲーム」
<http://www.ssg.ne.jp/>

投資信託

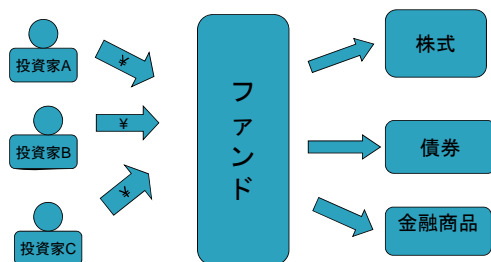
スライドの流れ

- ▶ 投資信託とは？
- ▶ 投資信託のしくみ
- ▶ メリット・デメリット
- ▶ リスクについて
- ▶ 手数料と税金
- ▶ 投資信託の種類
- ▶ おまけ

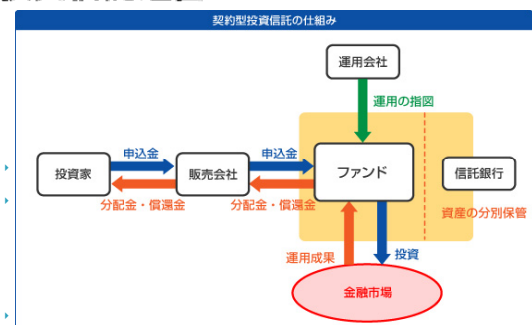
投資信託とは？

- ▶ 複数の投資家から集めた資金を一つにまとめて、運用会社が債券や株式を運用し、成果に応じて収益を分配する金融商品
- ▶ 「投資」を「信託」⇒投資信託
- ▶ 集められた資金をファンドという

投資信託のしくみ



投資信託運営のしくみ



投資信託のメリット・デメリット

メリット

- ▶ 少額からの投資が可能
- ▶ 分散投資が可能
- ▶ ファンドマネージャーが専門的に運用

デメリット

- ▶ 元本割れの可能性がある
- ▶ 手数料が高い

リスクについて(1)

- ▶ あなたにとってのリスクとは？
- ▶ RISK..「危険」
- ①喫煙者は肺がんになるリスクが高い
- ②海外旅行は国内旅行よりもリスクが高い
- ③株式投資はハイリスク・ハイリターン



リスクについて(2)

- ①のリスクは、肺がんになる「確率」
- ②のリスクは、事故にあう「危険度」
- ③のリスクは、投資に対してリターンがいくらになるかの「不確実性」

投資信託の読み方

基準価格

- ▶ 投資信託の購入価格

分配金

- ▶ 投資家から預かった資産を順調に増やすことができた場合に、投信の決算時に投資家へ支払われるお金(株式でたとえると配当金)

ノムラ・ジャパン・オープン

基準価額 純資産総額
基準価額(2009-07-02)4,644 円

期間	リターン
3ヵ月	7.9%
6ヵ月	18.6%
1年	8.0%
3年	-39.7%



申込み情報 設定日 1996-02-28
最小買付け単位 10,000 口
買付け単位 1 口
信託報酬及び監査報酬(税込) 1.60 %
最低申込金額 10000 円

手数料

購入時手数料率(税込) 3.15 %
解約時信託財産留保額 0.3%

組み入れトップ5銘柄

トヨタ自動車 3.83% 三菱UFJフィナンシャル・グループ 銀行 3.14% 東日本旅客鉄道
陸運 2.82% キヤノン 電機 2.38% 三井物産 卸売 2.33%

アセットアロケーション(資産配分) 株式(98.2%) 債券(0%) その他(1.8%)
* モーニングスターより引用

このファンドの特色

- ▶ わが国上場・店頭登録株式が投資対象。ボトムアップ・アプローチをベースとしたアクティブ運用を行う。株価の割安性をベースに企業の収益性、成長性、安定性等を総合的に勘案し銘柄選定。

購入方法

- 購入する場所
- ▶ 証券会社、銀行、郵便局、保険会社、信用金庫、投資信託会社など
- 購入方法
- ▶ 口座開設
 - ▶ 店頭、電話、インターネットで購入
 - ▶ 目論見書を受け取る
 - ▶ お金を入れて購入

換金と償還

- 換金
- ▶ 解約請求..ファンドのお金で投資家へ支払う
 - ▶ 買取り請求..ファンドのお金を使わずに、販売会社が買い取って代金を支払う
 - ▶ 4~5営業日に代金支払い
- 償還
- ▶ 信託期間がある投資信託
 - ▶ 満期償還(満期日に償還)
 - ▶ 繰上げ償還(満期日より前に償還)

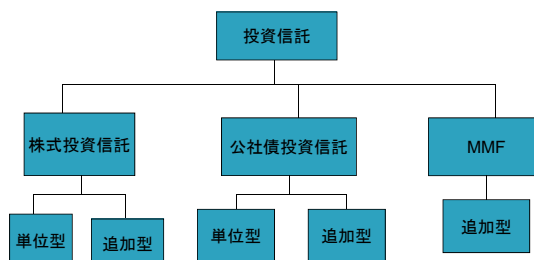
投資信託の手数料

	かかる手数料	
購入時	販売手数料	投資信託の購入手数料 ノーロードファンド(購入時に手数料のかからない投資信託)もあり
保有中	信託報酬	ファンドの運営にかかる報酬
売却時 解約時	信託財産留保金	売却・解約にかかる手数料

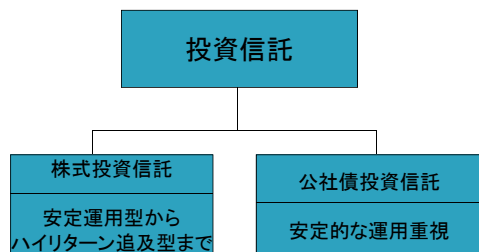
投信と税金の関係

税金は「儲け」にかかる		
	かかる税金	
分配金	所得税(15%) 住民税(5%)	普通分配金→20%課税 特別分配金→非課税
売却益	所得税(15%) 住民税(5%)	20%課税

投資信託の種類



投資対象による分類



株式投信と公社債投信

株式投信

- ▶ 主に株式を投資対象としている投資信託

公社債投信

- ▶ 国債、社債などを投資対象としている投資信託
- ▶ 株式を一切組み入れない

この他に、国内型・海外型・グローバルバランス型のカテゴリーに分けられる

追加型投信とは？

- ▶ オープン型とも呼ばれる
- ▶ いつでも購入可能
- ▶ いつでも売却・解約可能⇒換金性が高い
- ▶ 基準価格が日々値動きするので、タイミングをみて売買ができる
- ▶ 現在、一般的に運用されている

単位型投信とは？

- ▶ クローズ型ともよばれる
- ▶ 運用開始時のみに購入可能
- ▶ 購入のチャンスを逃してしまうと途中購入できない
- ▶ 換金性が悪い
- ▶ 期間終了後に投資家へ償還金支払い

MRFの特徴

- ▶ マネー・リザーブ・ファンドの略
 - ▶ 短期公社債などで運用をする証券総合口座専用の投資信託
 - ▶ 運用対象は安定商品のみ
 - ▶ 手数料不要
 - ▶ 普通預金よりも若干高めの利率
 - ▶ 普通預金 0.039% Yahoo!ファイナンスより転載
 - ▶ 年換算利回り：年 0.155%
- 数字は平成21年6月25日現在・課税前
野村証券 ホームページより転載

MMFの特徴

- ▶ マネー・マネジメント・ファンドの略
 - ▶ 元本保証はないが、安全性が高い
 - ▶ 取得から30日未満に換金すると1万口あたり10円の手数料がかかる
 - ▶ MRFよりリスク・リターンが高い
 - ▶ 年換算利回り：年 0.185%
 - ▶ 数字は平成21年6月25日現在・課税前
- 野村証券 ホームページより転載

ETF(株価指数連動型投資信託)

- ▶ 株式と同様に証券取引所で売買される投資信託
- ▶ 日経平均株価や東証株式指数(TOPIX)などの特定の指標に連動する投資信託
- ▶ 株価指数などに連動するため、投資判断や値動きの把握が容易

運用方法による分類

▶ アクティブ運用

ベンチマーク以上の運用成績を目指してポートフォリオを構築すること

- ◀ トップダウンアプローチ
- ▶ ボトムアップアプローチ

▶ パッシブ運用

株価指数への連動などを目指す、積極的でない運用方法

アクティブ運用

▶ トップダウンアプローチ

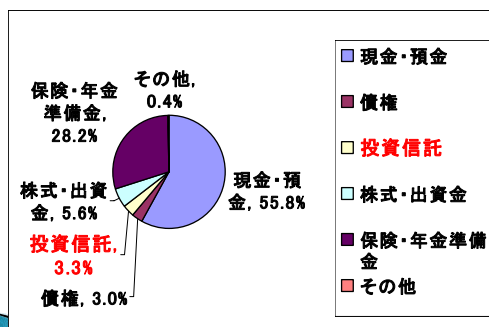
経済・金利・為替などマクロ的な投資環境から、投資比率などを組み立てて行く運用方法

▶ ボトムアップアプローチ

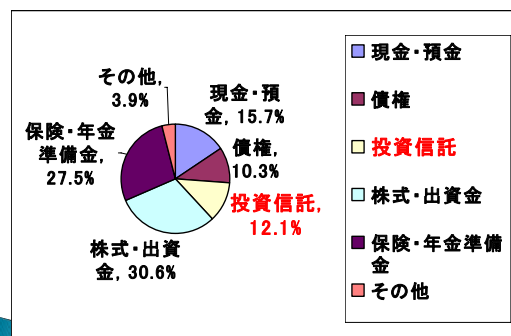
個別企業の調査・分析などに基づき、投資判断を下す運用方法

日本の家計における金融資産のうち投資信託の占める割合は？

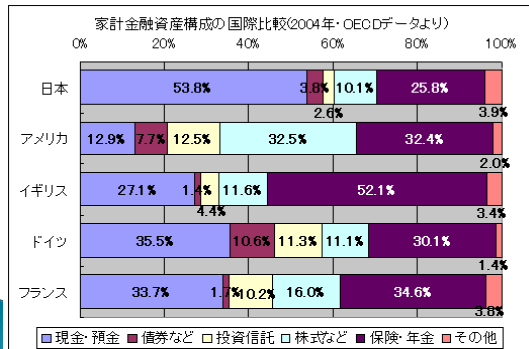
日本家計の資産構成(2009年3月末)



アメリカの場合(2009年3月末)



ちなみに、国際的にみると・・・



投資信託はいくらから買える？

1万円前後で買えるものが多い

種類	購入単位
MMF, MRF, 中期国債ファンド	1円以上1円単位
大多数の追加型投資信託	1口以上1口単位、 1万口以上1万口単位
公社債投信	1万円以上1万円単位
大多数の単位型投資信託	1万円以上1万円単位
法人などの機関投資家向け投信	500万円以上or1000万円 以上、100万円単位など

参考文献

- ▶ 『投資信託のしくみ』 糸島孝俊 日本実業出版社
- ▶ 『知って得する数字のカラクリ投資信託』 中村芳子 馬養雅子 技術評論社
- ▶ Yahoo!ファイナンス <http://quote.yahoo.co.jp/>
- ▶ 野村証券 <http://www.nomura.co.jp/>
- ▶ 投資信託協会 <http://www.toushin.or.jp/>
- ▶ モーニングスター <http://www.morningstar.co.jp/>