

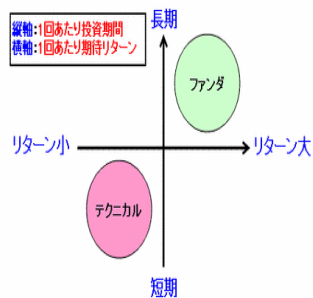
バリュー・グロース株

株式の分析方法

- ファンダメンタル分析
 - 財務諸表から企業そのものを分析
 - 詳しい知識取得が必要
- テクニカル分析
 - 過去の株価データなどから分析
 - 頻繁に売買するため、継続して投資を行う

期待できるリターンと投資期間

- ファンダメンタル
 - 期間が長い
 - 大きな利益を狙える
 - 厚利小売買**
- テクニカル
 - 期間が短い
 - 回数重視
 - 薄利多売買**



バリュー株投資

- 「バリュー株」
 - 本来の価値からみて割安な株
 - 業績・将来性は高い
 - 市場で見過ごされ、割安に放置されている
- この株価が適正な水準になるまで保有
→ **バリュー株投資法**
将来を見通した長期的な投資法

バリュー株を探す

- 銘柄探しの方法
 - 普段から将来有望な会社を見つけるため、自分のアンテナをはる
 - 会社四季報や日経会社情報を利用する
 - PER・PBR を使った分析

PER (Price Earnings Ratio)

- 株価収益率
 - 企業の収益率と今の株価を比較し、株価が割安か割高かを判断する。
- $PER = \text{株価} / 1 \text{株あたりの利益}$
 - PERが高い→株が買われている(割高)
 - 低い→バリュー株の可能性あり(割安)
- 判断基準
 - 市場平均、同業種、会社の過去の株価との比較

PBR (Price Book-value Ratio)

- 株価純資産倍率
 - 1株あたりの株主資本に対し、株価が何倍の価値で取引されているか
- PBR=株価/1株あたり株主資本
 - PBRが高い→市場での評価が高い
 - 低い→市場での評価が低い
(バリューストックの可能性あり)
- 判断基準
 - 貸借対照表からPBRが低い理由を探す
 - 特に理由がない場合、バリューストックの可能性が高い

PER・PBR どちらが良い指標？

- どちらかがより良い指標で、どちらかだけを活用すれば良いのか？
- 最善の方法は…
 - 2つの指標を併用し、銘柄を絞り込む
 - さらに財務内容の確認

ROE (Return on Equity)

- 株主資本利益率
- $ROE(\%) = \text{当期純利益} / \text{自己資本} \times 100$
- 1株あたりが生み出すリターンの割合
 - ROEが高い→経営が効率的
 - 低い→経営が非効率的
- 株主資本が少ない企業はROEが高くなるので注意！！

グロース株投資

- 「グロース株」
 - 成長性の高い株のこと
- 「将来の企業の業績」から現在の株価が割高か割安かを判断する投資方法
→ **グロース株投資**
- グロース株への期待

主な指標と投資分野

- 成長性の高い、好材料を持つ企業
- PER, PBRは高い(割高)
- 配当利回りが低い
- ベンチャー企業、エレクトロニクス産業、バイオ関連 などの分野に多い

グロース株を探す

1. 業績
 - ・ 四半期の業績が前年比18%以上UP
 - ・ 25%以上の利益の安定成長が3年以上
2. 企業の内部構成
 - ・ 新製品、新経営陣等の影響
3. マーケット
 - ・ 業界をリードする、マーケットに勢いがある
4. 株主構成
 - ・ 株の5~25%を機関投資家が所有し始めている

バリュー投資とグロース投資の境界線

- 具体的な境界線はない
- 値動きが大きいのは「グロース株」
- 理想的なのは
 - 「バリューグロース株投資」
 - 現時点で割安、かつ成長が期待できる株

実際に会社名をあげて調べてみる

- バリュー株の1例
- サカイ引越センター

- グロース株の1例
- 任天堂

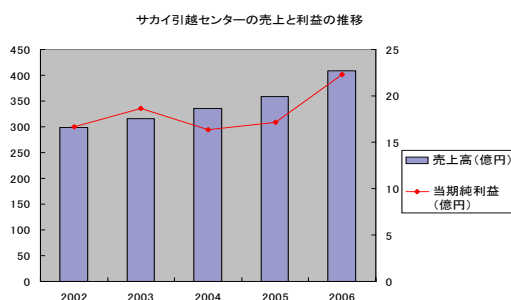
サカイ引越センターといえば

- 引っ越し専門2位
- 近畿地盤に全国展開
- 1日2回転の効率経営
- ユニークなCMでも有名
- 引っ越し業者売上1位は日本通運

① 財務を見る

- 株主資本比率が50%以上あるのが理想
- サカイ引越センターの2006年の
株主資本比率 62.0%
↓
非常に理想的な数値だといえる

② 業績を見る



③ 指標を見る(その1)

	PER (株価収益率)	PBR (純資産倍率)
サカイ引越センター	15.20倍	1.76倍
アートコーポレーション	19.06倍	2.59倍
ヤマトHD	22.82倍	1.72倍

④ 指標を見る(その2)

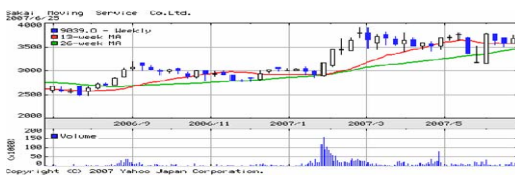
	ROE (株主資本利益率)	売上高 営業利益率
サカイ引越 センター	11.98%	10.44%
アートコーポ レーション	15.09%	6.70%
ヤマトHD	7.78%	6.00%

⑤ 株主を見る

- Point! バリュースタッフの名前や外国人投資家が入っているかどうか
↓
入っているとプロのお墨付き銘柄という可能性が...
- サカイ引越センターの大株主の状況を見ると複数のファンドの名前があり、いい傾向にある

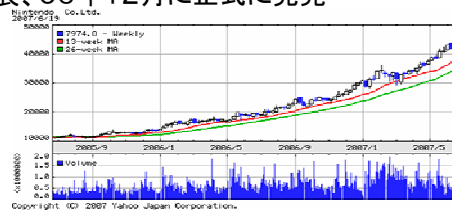
株価の推移

- 日経平均株価
1年前 15,171円 → 現在 18,150円 約20%上昇
- サカイ引越センターの株価
1年前 2,555円 → 現在 3,900円 53%も上昇!



任天堂の株価の動き

- 05年10月に次世代ゲーム機Wiiを発売と発表、06年12月に正式に発売



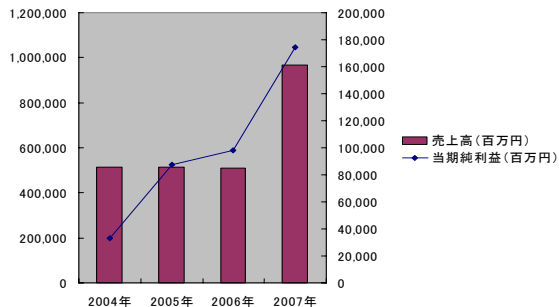
PER・PBRと配当利回り

	PER	PBR	配当利回り
05年10月	20倍	2.1倍	1.9%
06年12月	37倍	3.5倍	1.47%
業種平均	22倍	2.7倍	1.8%
07年6月	32倍	5.1倍	1.55%

ライバル企業との比較

ライバル企業	任天堂	セガサミーHD	ソニー	スクウェア・エニックス	バンダイナムコHD
PER	32倍	18倍	23倍	20倍	21倍
PBR	5.1倍	1.7倍	2.1倍	2.7倍	1.9倍

売上高と当期純利益の変化



株主の状況

- 機関投資家・・・30%
- 外国法人・・・41.14%

区分	機関投資家	外国法人	その他
所有株式数 (100株/単元)	424,589	582,272	140,662
所有株式数の 割合(%)	30.00	41.14	28.86

任天堂は安定かつ成長企業

- 自己資本比率は70%以上
- 任天堂の時価総額が一時ソニー超え
- 業績、利益、株主の状況、新商品の発売、株価、いずれもグロース株の基準に近い
- 任天堂はグロース株だ！！

参考文献

- 日経経営指標
- 会社四季報
- Yahoo!ファイナンス
- 日経ビジネスアソシエ
- NB online 日経ビジネス
- 株データブック
- 任天堂ホームページ
- EDINET
- サカイ引越センターホームページ