



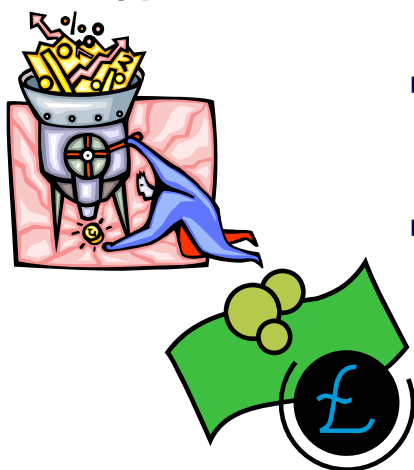
# 金融とは? ¥



1. 金融とは何か?
2. 社会における役割



## 1. 金融とは?



- 経済主体間の資金の過不足を調整し、適正に配分する機能
  - お金が過剰なところから、お金の不足しているところへ融通する
- ↓
- 上記のようなことを主に金融機関が行う

Aさん

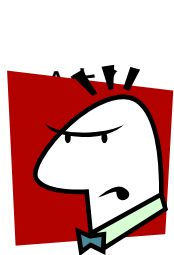


Bさん



- Aさん； 500万ぐらいどこかにあずけたい
- Bさん； 車が欲しい、500万貸りたい

## 金融機関の導入



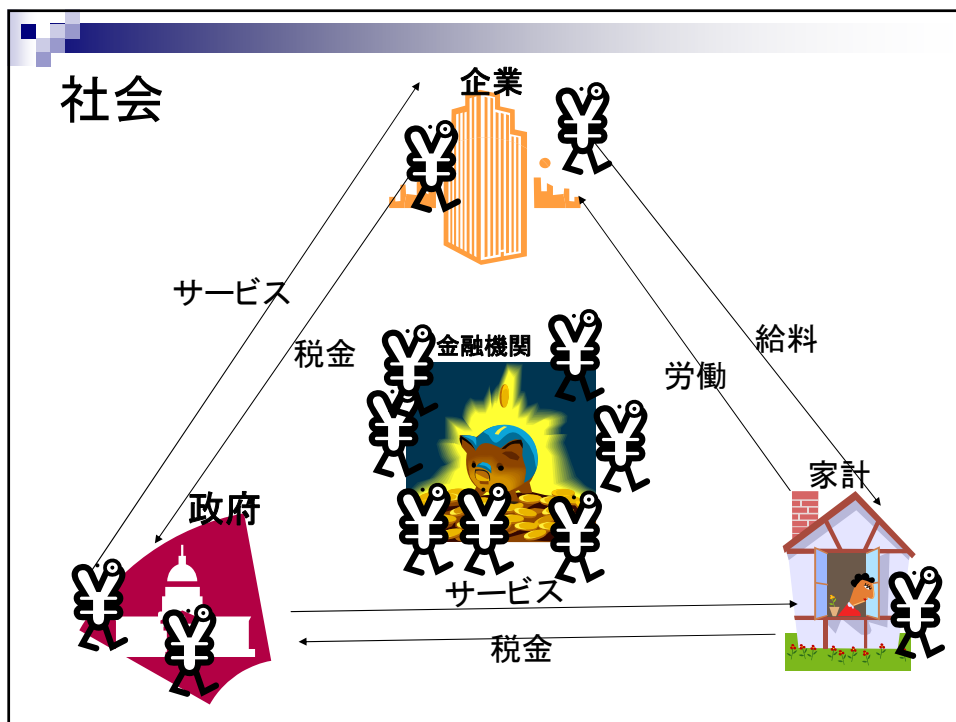
Bさん



- 仲介者を2人の間に導入
- Aさんのお金をある一定期間あずかり、Bさんにお金を貸すことが可能。
- 仲介役導入のメリット
- 相手を探すコストがかからない
- 円滑に資金が動く

## (2) 社会における役割

- 社会全体をみたとき、お金を余っているところから不足しているところへ融通するのが基本的な役割



# 社会における金融の役割

- 経済における血液的な役割
    - 社会でのお金の流れを円滑にする
    - 経済活動を活性化させる
- 私たちの生活に欠かせないものである

証券講座プロジェクト

# 株式

現代  
GP  
証券講座  
プロジェクト

## 株式とは

- 株式会社が発行する株券
- 効率よく資金調達できる
- 株主の権利
  - 配当を受ける
  - 直接経営に参加
  - 解散後の財産分与
- 株価変動要因の理解が必要

## 株価の変動要因

- 企業業績
- 金利
- 景気
- 需給関係
- その他の要因

## 株取引の場

- 証券会社
  - 株式売買の仲介役
- 証券取引所
  - 証券会社が代表して証券取引所で売買する

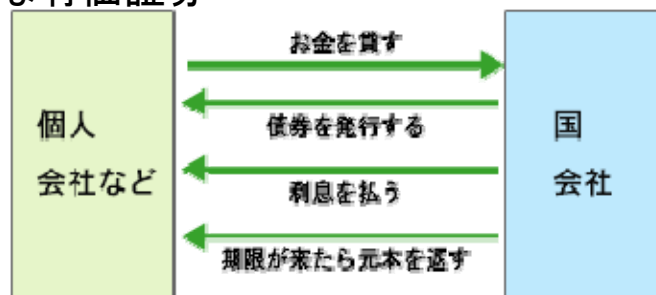
## 新しい株式

- 株式ミニ投資
  - 取引金額が通常の10分の1
  - 指し値注文や当日の相場を見て売買できない
  - 限られた資金で様々な銘柄に投資可能

# 債券

## 債券とは？

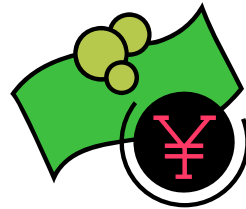
- 企業や公共団体などが、投資家から資金を借り入れるときに作られる
- 単なる「借用証書」と異なり、転売可能な有価証券



## 預金との相違点

### 似ている点

- 定額預金のように期限（満期）がくるとお金が全額返ってくる
- 満期になるまでの間は、利息が受け取れる



## 預金との相違点

### 違う点

- 債券は期限が来る前に売買できる
- 債券の価格は毎日変化する
- 民間の会社の場合、会社が倒産すると、貸したお金が返ってこない可能性がある





## 債券の種類

- 公共債
  - 政府の発行する国債
- 民間債
  - 金融機関が発行する金融債
  - 事業会社が発行する社債
- 外貨
  - 外国の国が発行する外国債
  - 外国の事業会社が発行する社債



## 流通市場

- 取引所市場
  - 証券取引所に上場された企業の債券が対象
- 店頭市場
  - 証券取引所を通さずに、金融機関と投資家が直接相対取引する場
- 業者間市場
  - 銀行や証券会社などの金融機関、業者がお互い取引する市場



## 店頭市場の多い理由



- 発行銘柄数が多いため、取引所での取引は事実上不可能に等しいため
- 大半の債券は大量の資金とノウハウをもつ機関投資家向けのもののため
- 債券取引は株式と比べて複雑であるため

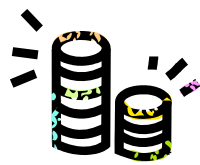
## 債券購入

- 新発債と既発債が購入可
- 新発債
  - 企業が新規に発行する債券
  - 購入代金、売買手数料の支払い
- 既発債
  - 既に市場で流通している債券
  - 購入代金、売買手数料、経過利息の支払い



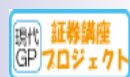
## 売却

- 債券の売却代金と経過利息が入る
- 売却手数料、有価証券取引税の支払い



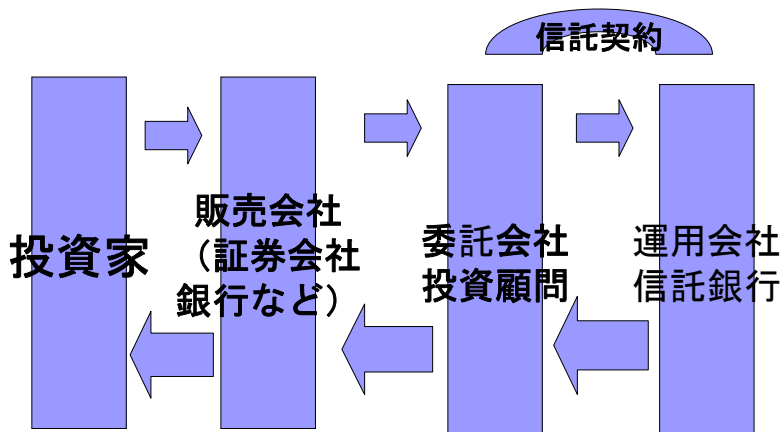
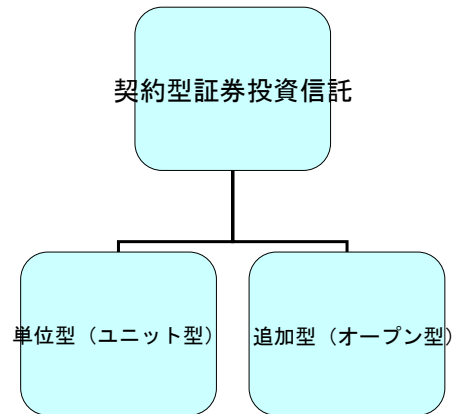
証券講座プロジェクト

## 投資信託のしくみ



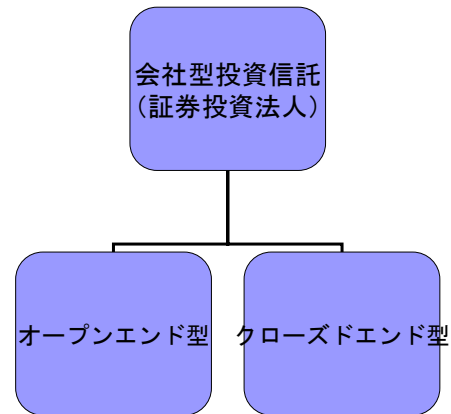
# 契約型投資信託とは

- 信託契約を結ぶ
- 投資家からの資金調達
- 買い方による分類
- 売買差益も可能



## 会社型投資信託とは

証券投資が事業  
全業務の外部委託  
法人格がある  
投資家の経営参加  
収益を配当に出す  
換金性による分類  
例、不動産投資信託



## 投資信託の特徴

- 投資信託のメリット
- デメリット
- さまざまな商品



## 投資信託の買い方

- どこで買えるのか
- 手数料が必要
- 消費税が付く
- ノーロードとは
- さまざまな税金がかかる



証券講座プロジェクト

# 預貯金

現代  
GP 証券講座  
プロジェクト

## 預貯金とは

### ■預金

- 銀行
- 信用金庫
- 信用組合
- 労働金庫

### ■貯金

- 郵便局
- 農業共同組合 (JA)
- 漁業共同組合

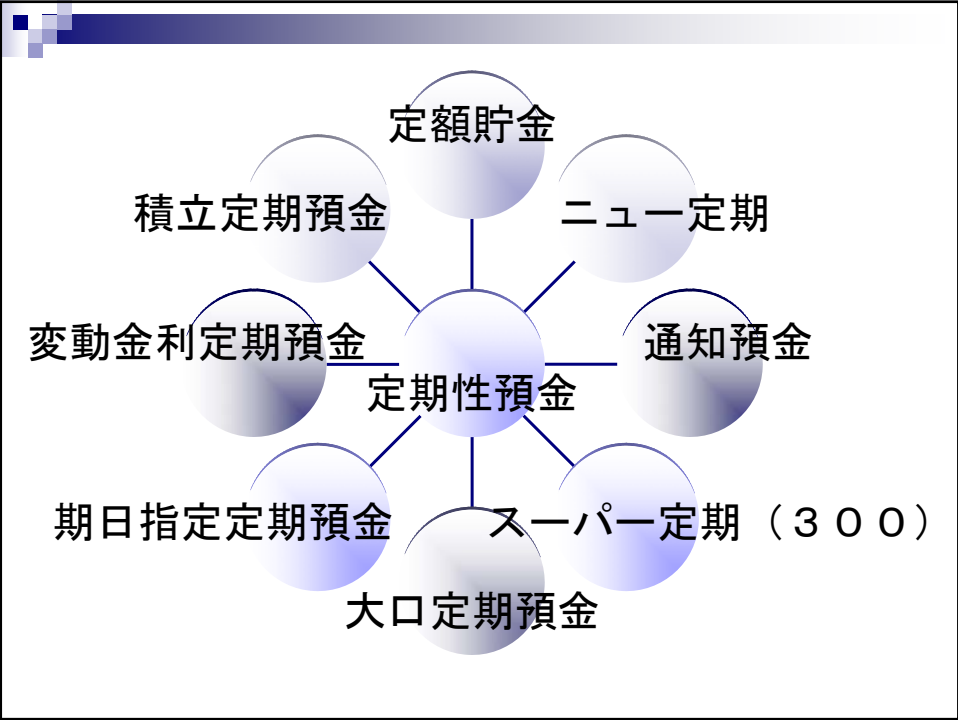
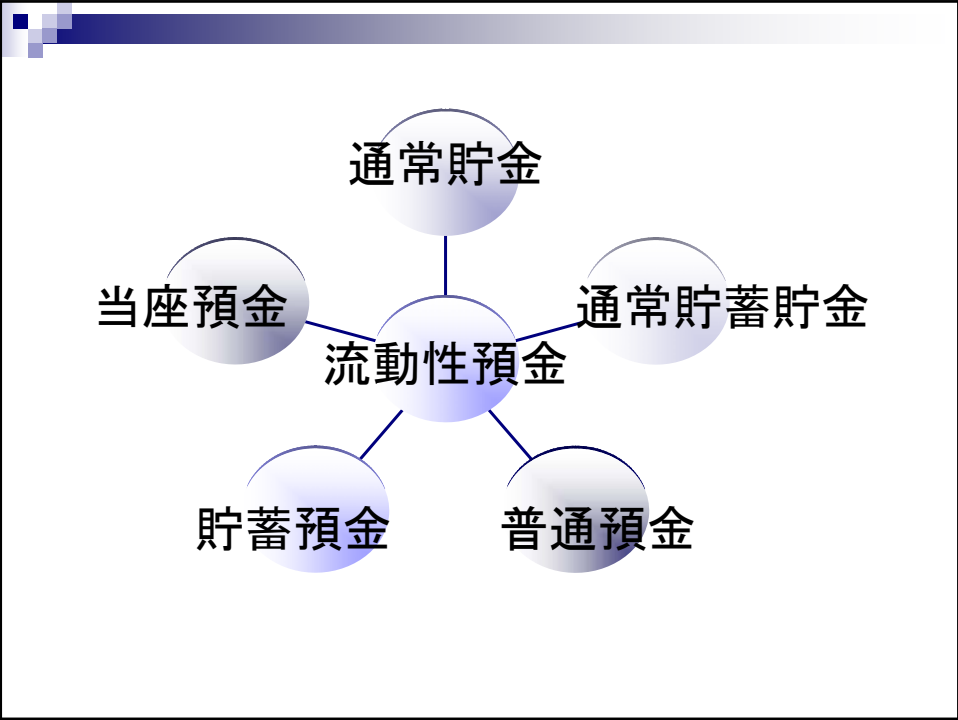
## 預貯金の種類

### ■流動性預金

- 出し入れが自由

### ■定期性預金

- 満期まで引き出せない





## 外貨預金

- 日本円以外の通貨で預金

- メリット

- 差益
    - 高い金利

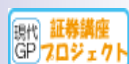
- デメリット

- 差損

証券講座プロジェクト

## 保険会社の資産運用

機関投資家としての保険会社

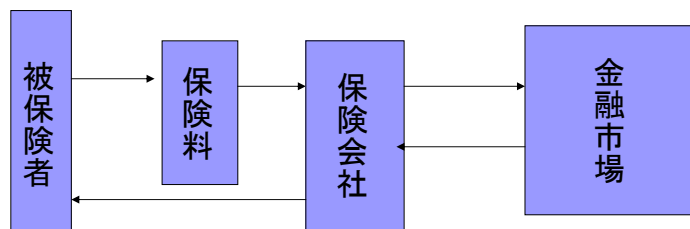


## 保険会社とは？

- 保険を扱う会社
- 会社組織
- 資本金か基金の総額 10 億円

## 集められたお金 (保険料) は？

- 金融市場で資産運用



## どのような金融市場で運用されているか

- ①有価証券  
(株式、債券、国債、貸付、外国証券など)
- ②デリバティブ取引  
(先物取引、スワップ取引、オプション取引など)

## 損害保険会社

- 予測不能な事故や火災による損害を保障
- いつ保険の支払いが起こるかわからない
- 資産運用は安全性が高いもの

# 生命保険会社

- 人の死亡や決められた年齢まで生存していたことへの保障
- 契約年数が長期
- 長期貸付や、株式投資による資金運用
- 「相互関係」 契約者は社員、経営陣は社員代表